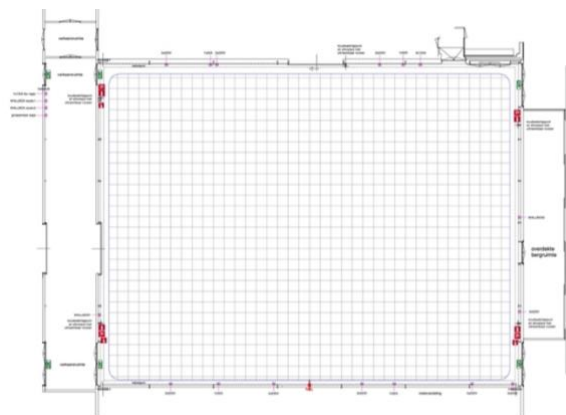




# STUDIO 2



# STUDIO 2 SPECIFICATIES

## ALGEMEEN

Openingstijden	Van 08.00-17:00u   <i>daarbuiten op aanvraag</i> Tel 035-3031389   <i>dringend/buiten openingstijden 0620245562</i>
Studivloer oppervlakte	Netto 1.280 m <sup>2</sup> (32 x 40 m)
Hoogte tot plafond	12 m
Hoogte tot grid	10 m
Air conditioning	Koelen & verwarmen
Capaciteit	1.000 personen
Parkeerplaatsen	VIP: 220 ( <i>op aanvraag</i> ) - Publiek: 100-700 bij Nijhof
Beveiliging	<i>Op aanvraag</i>
Brandwacht	<i>Op aanvraag</i>
Publieksopvang	1.000 Personen
Garderobe	Ja
Decor aan/afvoer	Ruim laadperron en meerdere toegangsdeuren
Internet	Wifi met wachtwoord
AED	2x
Hulpmiddelen bouw/breek	Knik-arm (15m), schaarhoogwerker (12m), heftruck (2,5t), personenlift (10m) <i>gedeeld gebruik over de studio's</i>

## TECHNISCHE SPECIFICATIES

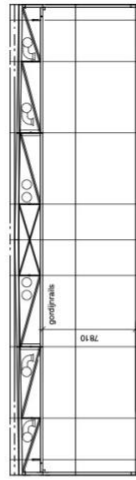
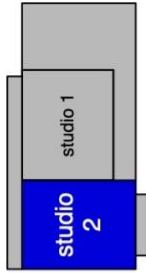
Studivloer finish	Glad afgewerkte vloer, <i>vloerschildering mogelijk</i>
Maximale vloerbelasting	3.000 kg/m <sup>2</sup>
Maximale dak-belasting	10 ton per spant (incl. evt. sneeuwbelasting)
Decor toegangsdeuren	5 x 4,5 m (bxh) <i>privaat voor Studio 2</i>
Transitoruimte	200 m <sup>2</sup> <i>privaat voor Studio 2</i>
Gordijnrails	Hoogte 7,4 m
Zwart gordijn	Random
Watervoorziening	<i>Op aanvraag</i>
Waterafvoer	<i>Op aanvraag</i>
Connectiviteit	Redundante Fiber -> [Mediapark MCR RedBee/NEP Livecenter/EMG MCR] -> World <i>Op aanvraag</i> Baseline internet Ziggo
OBV-positie	Compleet patchpanel t.b.v. directe connecties -> studio Krachtstroom voor OBV
OBV-locatie	Direct naast studio, overdekte toegang naar studio

## ELECTRISCHE/LICHT SPECIFICATIES

Stroomvoorziening	Dimmerarrays 1.400 Ampère per fase Vloer 12x 125 Ampère <i>Noodaggregaat op aanvraag</i> <i>(Studio Baarn is niet verantwoordelijk voor evt. uitval van het vaste enkelvoudige spanningsnet)</i>
Rigging	<i>Op aanvraag</i>
Licht patchpanels	3 patchpanels, Ethernet en DMX

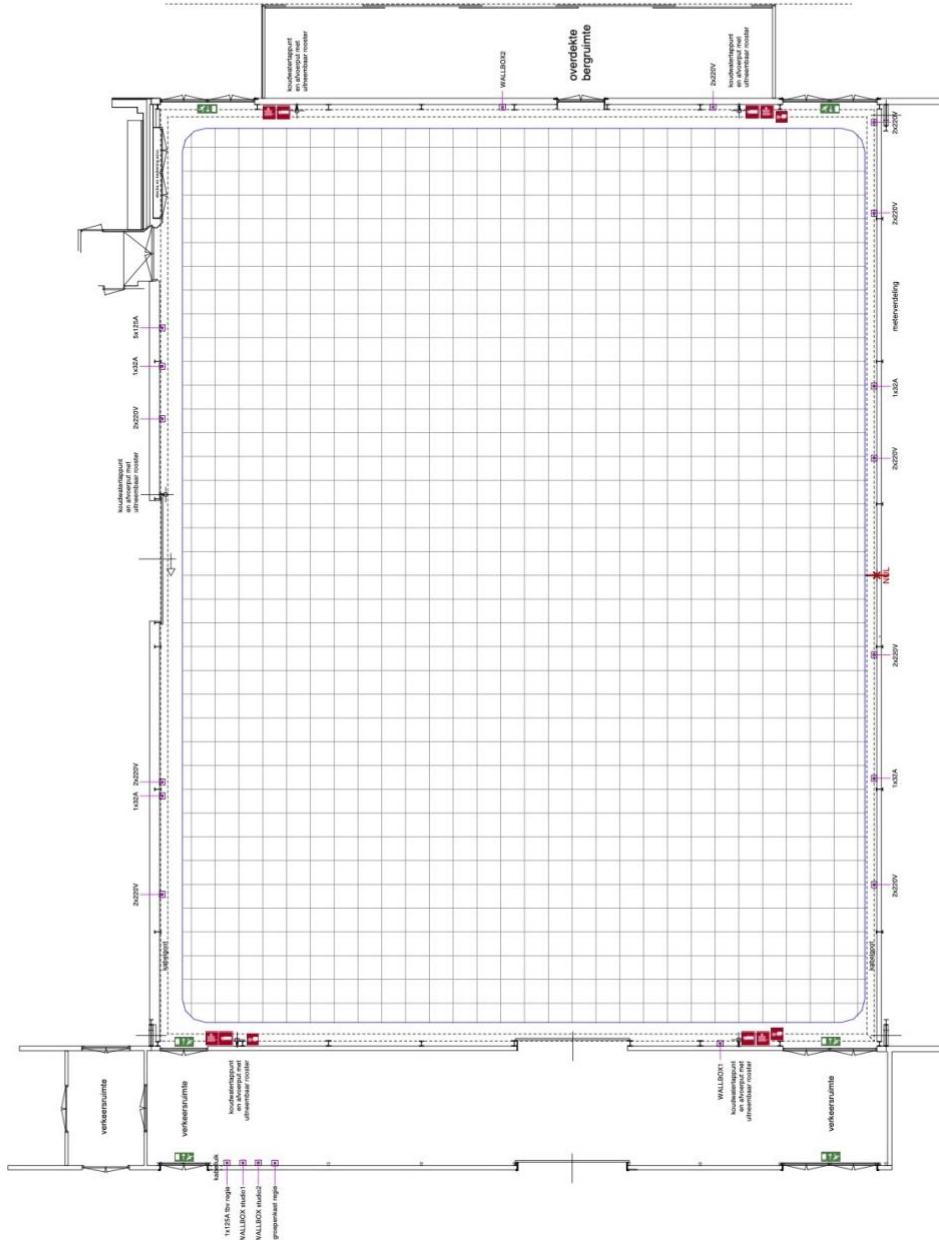
## VOORZIENINGEN

Productiekantoor	2x (12 personen)
VIP-vergaderkamer	<i>Op aanvraag</i>
Kleedkamers	Max. 18 ( <i>op aanvraag</i> )
Kap & Grime	2-3 ( <i>op aanvraag</i> )
Foyer/Receptie	<i>Op aanvraag</i>
Toiletten	20x incl. 2 invalidetoiletten
Buitenterras	Flexibel gebruik ( <i>op aanvraag</i> )
Catering	Voorzieningen aanwezig, <i>invulling in overleg</i>
Crew Catering	Crew-Room 150 personen
Bar	100 personen

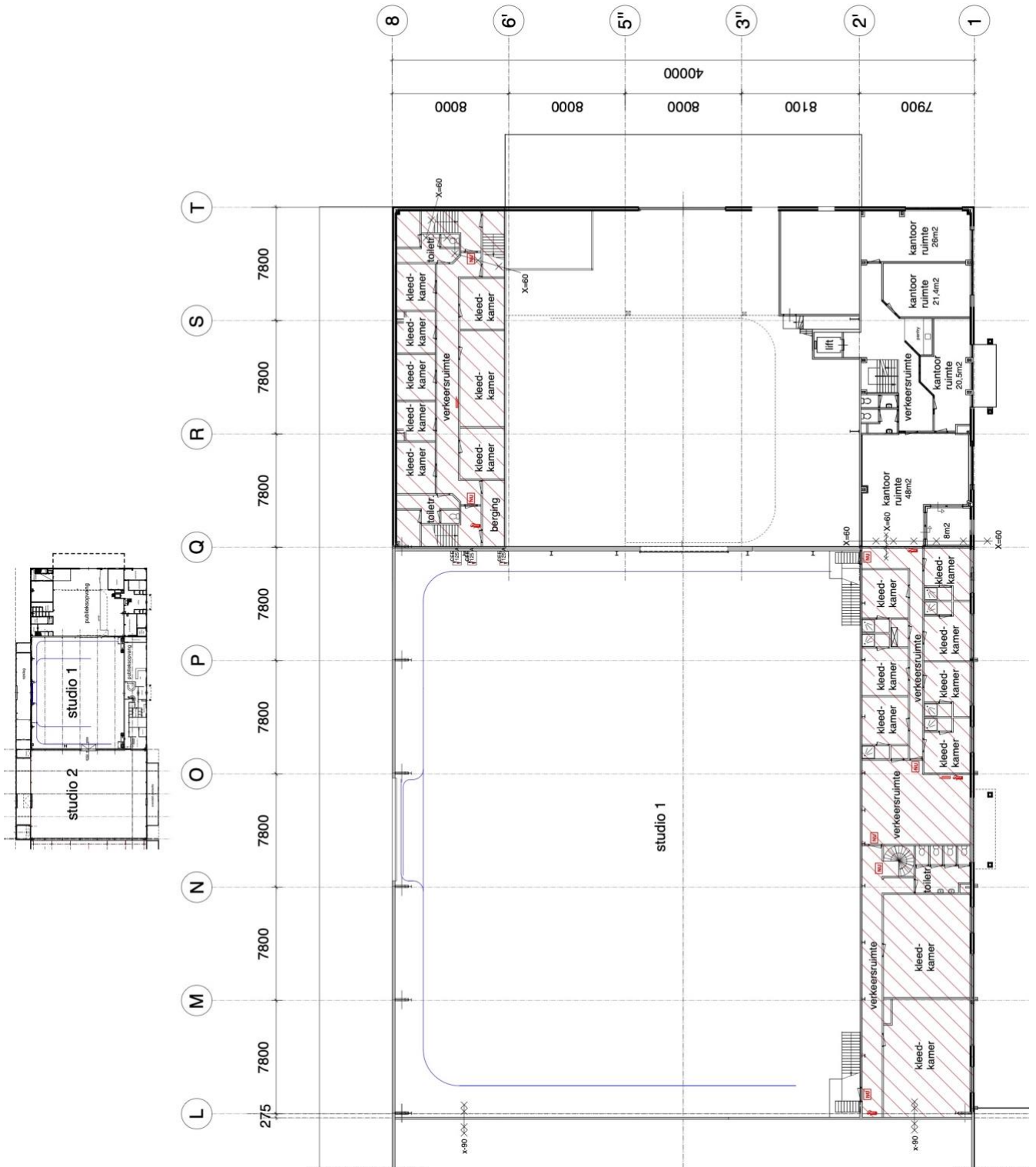


doorsnede

	vluchthoute-aanduiding:
	handbrandmeoler
	brandslagghaspel
	mobile brandblussapparaat



# 1<sup>e</sup> verdieping





## Studio Baarn

Hermesweg 8-10

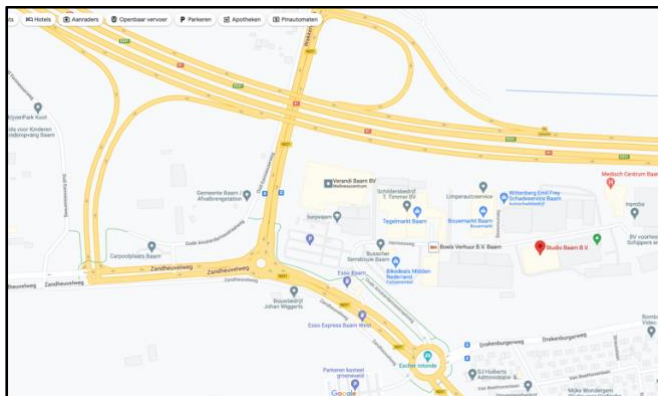
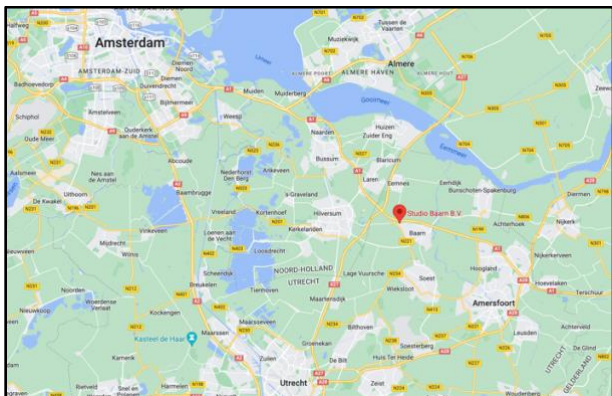
3741 GP Baarn

## Parkeren

VIP-parking op eigen terrein.

Publiekparking volg de borden en aanwijzingen “publiek parkeren” vanaf de Oude Amsterdamsestraatweg.

Er rijdt bij grotere studioproducties een pendelbus naar de studio.



[Klik hier voor Google Maps](#)

## Komende vanuit Hilversum

Rijd naar de A1 richting Amersfoort en neem afslag (10) Baarn/Soest

Aan het einde van de afrit bij stoplichten linksaf.

Bij 2<sup>e</sup> rotonde  $\frac{3}{4}$  rond (net geen 4 kwart) de oude Amsterdamsestraatweg in. Volg de bocht, de straatweg gaat over in Hermesweg. Studio Baarn vindt u aan uw rechterhand.

## Komende vanuit Amsterdam

Neem de A1 richting Amersfoort en neem afslag (10) Baarn/Soest

Aan het einde van de afrit bij stoplichten linksaf.

Bij 2<sup>e</sup> rotonde  $\frac{3}{4}$  rond (net geen 4 kwart) de oude Amsterdamsestraatweg in. Volg de bocht, de straatweg gaat over in Hermesweg. Studio Baarn vindt u aan uw rechterhand.

## Komende vanuit Amersfoort

Rijd naar de A1 richting Amsterdam en neem afslag (10) Baarn/Soest

Aan het einde van de afrit bij stoplichten linksaf. 1e rotonde linksaf.

Bij de volgende rotonde  $\frac{3}{4}$  rond (net geen 4 kwart) de oude Amsterdamsestraatweg in. Volg de bocht, de straatweg gaat over in Hermesweg. Studio Baarn vindt u aan uw rechterhand.

## Komende vanuit Utrecht

Rijd via de A27 naar de A1 richting Amersfoort en neem direct de afslag (10) Baarn/Soest

Aan het einde van de afrit bij stoplichten linksaf.

Bij 2<sup>e</sup> rotonde  $\frac{3}{4}$  rond (net geen 4 kwart) de oude Amsterdamsestraatweg in. Volg de bocht, de straatweg gaat over in Hermesweg. Studio Baarn vindt u aan uw rechterhand.

## Per bus

Neem Lijn 109, 572 en 573 vanaf Hilversum of station Baarn.

## Per trein

Baarn ligt op de route tussen Amersfoort en Hilversum. Neem vanaf het station een taxi of de bus.

## Per fiets

Er is een ruime fietsenstalling bij het studiocomplex.